



FERRALLA  
**Mariñamansa, S.L.**  
C.I.F.: B-32011553



Polígono Industrial San Ciprián de Viñas, Calle 5, nº 13  
Teléfono 988 226 448 Fax 988 234 219 - 32901 OURENSE  
[www.ferrallamarinamansa.com](http://www.ferrallamarinamansa.com)

Ourense , 29 de Marzo de 2.011



**FERRALLA MARIÑAMANSA S.L.** desde su constitución, se ha presentado en el mercado ofreciendo siempre seriedad y la calidad de su producción de armaduras pasivas para estructura de hormigón (ferralla) y ha mantenido una profesionalidad reconocida por los clientes, prueba de ello es la fidelidad de éstos y que se remontan en muchos casos a los orígenes de la vida de la empresa.

Entendemos por calidad, entregar a nuestros clientes los productos que ellos esperan, teniendo en cuenta todos los requisitos especificados incluyendo el cumplimiento de las normas y legislación vigente. Nuestros clientes, al escogernos, pueden estar seguros de encontrar la calidad merecida en los trabajos que realizamos.

Para acometer de un modo eficaz esta política, hemos implantado un Sistema de Gestión de la Calidad de acuerdo con la Norma ISO 9001:2008, que nos asegura la correcta gestión de los medios, tanto técnicos, humanos como económicos, lo que nos permitirá optimizar nuestra producción, aumentar la productividad y la eficacia de la organización.

Revisamos continuamente los objetivos de la calidad entre los que incluimos el incremento de la satisfacción del cliente, la eficacia en todas las áreas especialmente en producción de manera de asegurar mediante la gestión del proceso de producción, que nuestros productos satisfaga plenamente a nuestros clientes y cumpliendo los plazos de entrega acordados.

Seguimos de forma continua los objetivos mediante indicadores de calidad que asociamos a cada uno de ellos, que son cuantificables y medibles, así mismo realizamos un seguimiento del grado de consecución de los mismos, los que son analizados de forma continua por la Dirección y el Comité de Calidad.

El compromiso adquirido por la empresa para la mejora continua del sistema de gestión de la calidad se obtiene con la total responsabilidad de cada miembro de esta empresa, comenzando por la Dirección y dotando a la organización de los medios necesarios para este fin.



Nuestros clientes al escogernos, están seguros de encontrar una fiabilidad de respuesta desde el primer contacto hasta la finalización total del servicio, cumpliendo en todos los requerimientos especificados.

El objetivo de la política de calidad de nuestra empresa es consolidar esta realidad y fomentar su mejora continua.

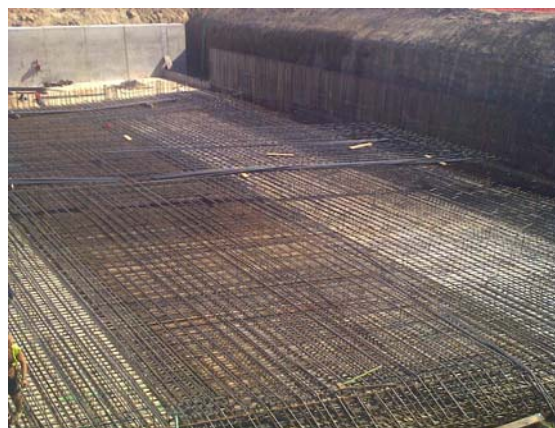
## AMBITOS FRECUENTES DE ACTUACION



- .- Depuradora de Cea (Ourense) – **Movexvial**
- .- Matadero de Coren (Ourense) – **Abeconsa**
- .- Centro de Salud A Carballeira (Ourense) – **Cnes. Ramírez**
- .- Centro Inteligente Caixanova (Ourense) – **Extraco S.A.**
- .- Paso elevado ADIF (Salamanca) – **Extraco S.A.**
- .- Pasos Elevados ADIF (Alpedrete, Collado y Cercedilla) – **Extraco S.A.**
- .- Piscina Municipal Rosario Dueñas (Ourense) – **Extraco S.A.**
- .- Abastecimiento de Aguas Ayuntamiento de Barbadás (Ourense)

– **Extraco S.A.**

- .- Pabellón Municipal de Deportes de los Remedios (Ourense) – **Extraco S.A.**
- .- Mejora y Saneamiento de la Margen derecha del Barbaña (Ourense) – **Acciona**
- .- Pasarela Peatonal N-525 (Ourense) – **Obras, Caminos y Asfaltos, S.A.**
- .- Reparación Puente sobre Río Pequeñito en Feces (Verín-Ourense) – **Obras, Caminos y Asfaltos S.A.**
- .- Depósito de Abastecimiento Ayuntamiento de Taboadelas (Ourense) – **Obras, Caminos y Asfaltos, S.A.**
- .- 140 Viviendas en Bloque (Parla-Madrid) – **Obras, Caminos y Asfaltos, S.A.**
- .- Paso Hincado Urbanización Polígono de los Gavilanes (Getafe-Madrid) – **Obras, Caminos y Asfaltos, S.A.**
- .- Huerto Solar El Coronil (Sevilla) – **Corelia S.A (Grupo APIA XXI)**
- .- Huerto Solar en Olivenza (Badajoz) – **Corelia S.A. (Grupo APIA XXI)**
- .- Huerto Solar en Pulpí (La Rioja) – **Corelia S.A. (Grupo APIA XXI)**
- .- Huerto Solar en Ochandurí (La Rioja) – **Corelia S.A. (Grupo APIA XXI)**
- .- Aparcamiento Subterráneo c\ Julio Prieto Nespereira (Ourense) – **Cnes. Exisa S.A.**





FERRALLA  
**Mariñamansa, S.L.**  
C.I.F: B-32011553



Polígono Industrial San Ciprián de Viñas, Calle 5, nº 13  
Teléfono 988 226 448 Fax 988 234 219 - 32901 OURENSE  
[www.ferrallamarinamansa.com](http://www.ferrallamarinamansa.com)

- .- 180 Viviendas VPA c\ Julio Prieto Nespereira (Ourense) – **Cnes. Exisa S.A.**
- .- Ampliación del CHOU (Ourense) – **UTE Acciona – Copasa**
- .- CEIP Mestre Martínez Alonso (Vigo) – **UTE Cens. Orega S.L. – Cnes. Gómez Crespo S.L.**
- .- Juzgado del Ayuntamiento de Bande (Ourense) – **Cnes. Orega S.L.**
- .- Juzgado del Ayuntamiento del Barco de Valedoras (Ourense) – **Cnes. Orega S.L.**
- .- Graderío del Estadio de Fútbol O Couto (Ourense) – **Cnes. Orega S.L.**
- .- Centro de Iniciativas Empresariales (Ourense) – **Cnes. Orega S.L.**



- .- EDAR Cheles – Alconchel (Badajoz) – **Joca Ingeniería S.A.**
- .- Subestación Parque Eólico COVA da Serpe (Guitiriz-Coruña) – **Isolux Ingeniería S.A.**
- .- Subestación Parque Eólico Peñanebina (Palencia) – **Isolux Ingeniería S.A.**
- .- Subestación Parque Eólico Villamayor (Cuenca) – **Isolux Ingeniería S.A.**
- .- Parque Eólico Serra do Barroso (Portugal) – **Jose Moreira & Filos S.A.**
- .- Parque Eólico Serra do Marón (Portugal) – **MECI S.A.**
- .- Colegio Miraflores (Ourense) – **Constructora San José S.A.**
- .- AVE. Tramo: Accesos Estación de Ourense (Ourense) – **Copasa S.A**
- .- Estacionamiento Aeronaves Aeropuerto de Santiago de Compostela – **Sacyr S.A.U.**

Y un largo etc, que avalan nuestros más de 30 años en el sector de la construcción



FERRALLA  
**Mariñamansa, S.L.**  
C.I.F.: B-32011553



Polígono Industrial San Ciprián de Viñas, Calle 5, nº 13  
Teléfono 988 226 448 Fax 988 234 219 - 32901 OURENSE  
[www.ferrallamarinamansa.com](http://www.ferrallamarinamansa.com)

## **SUMINISTROS O TRABAJOS EN LOS QUE LA EMPRESA ES ESPECIALISTA**

Somos especialistas en el corte, doblado, armado y montaje de ferralla ( armaduras pasivas para el hormigón armado ) para cualquier tipo de obra, tanto civil como de edificación.

Para ello contamos con unas instalaciones de 2.500 m<sup>2</sup> de naves cubiertas y 6.500 m<sup>2</sup> de terreno. Disponemos de una amplia maquinaria para la elaboración de la ferralla para poder satisfacer todas las necesidades de nuestros clientes.

Ofrecemos al cliente todas nuestras cualidades técnicas, productivas y humanas para poder desarrollar todos los trabajos que nos encomiendan en el menor tiempo posible y cumpliendo los requisitos necesarios de la Calidad, Medioambientales y de la Prevención.

En el momento actual, la empresa está tratando de incrementar su cuota de mercado y ampliar nuestra cartera de clientes en todo el ámbito nacional. Para ello ponemos a disposición de nuestros clientes todo el potencial humano y mecánico del que disponemos para satisfacer las necesidades productivas de los diferentes trabajos que nos encomienden.

Quedando a su disposición para cualquier aclaración o información que precise, le saluda atentamente

Rubén Gómez Fernández

[ruben@ferrallamarinamansa.com](mailto:ruben@ferrallamarinamansa.com)

Tfno.: 988226448-649893237

Fax: 988234219